



**5S**  
MOTORCYCLE BLUETOOTH®  
COMMUNICATION SYSTEM  
HD SPEAKERS

GUIDE DE DÉMARRAGE RAPIDE

1.0.0

FRENCH

**ROULEZ CONNECTÉ**

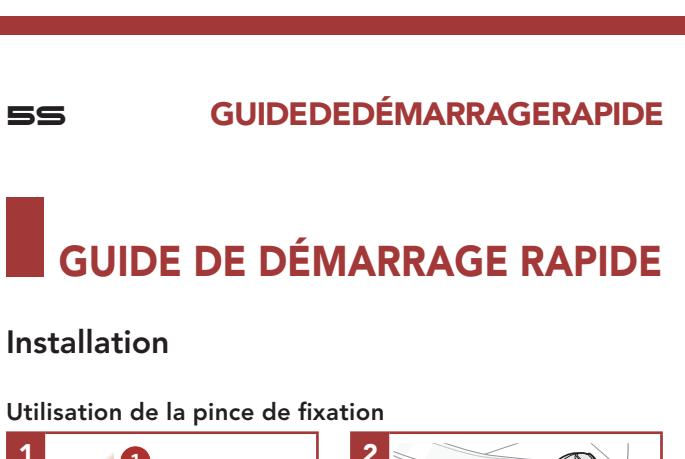
Faites rugir vos morceaux favoris, parlez à vos copains sur l'intercom, écoutez les indications de votre GPS, etc., directement dans votre casque audio Sena 5S. Avec ses fonctionnalités Bluetooth® intégrées, ses haut-parleurs HD et un microphone utilisant Advanced Noise Control™, jamais la technologie n'a été si minimale ou légère.

- Bluetooth® 5.0
- Intercom bidirectionnel
- Intercom jusqu'à 700 m\*
- Haut-parleurs HD
- Audio Multitasking™
- Commandes vocales en plusieurs langues

\* en terrain dégagé

**MISE EN ROUTE**

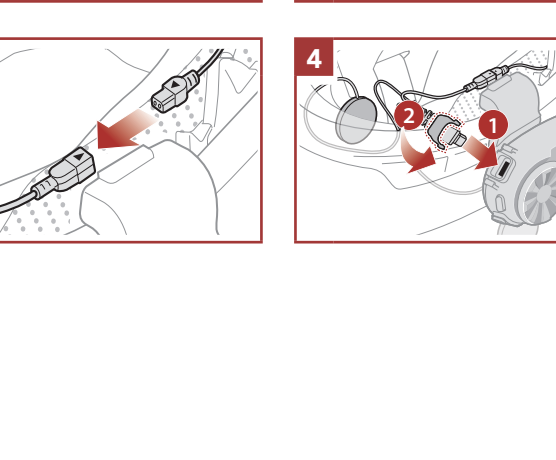
1. Ce produit est livré avec un Guide de démarrage rapide, qui est une version de base du Manuel d'utilisation. **UNE VERSION COMPLÈTE DU MANUEL D'UTILISATION PEUT ÊTRE TÉLÉCHARGÉE DEPUIS [SENA.COM/FR](http://SENA.COM/FR).**
2. Mettez gratuitement à jour ce produit à la version la plus récente du micrologiciel, afin de profiter pleinement des nouvelles fonctions avancées intégrées à ce produit. Rendez-vous sur [SENA.COM/FR](http://SENA.COM/FR) pour savoir comment mettre à jour votre produit.
3. Les utilisateurs peuvent suivre Sena sur Facebook, YouTube, Twitter et Instagram pour recevoir les informations les plus récentes sur les produits, des conseils utiles et toutes les autres annonces concernant Sena.



**MISE EN ROUTE**

**Mode d'emploi de ce guide**

Les légendes vous permettent de lire les illustrations. Les nouvelles technologies peuvent porter à confusion, mais nous avons créé une façon simple d'exécuter des actions en suivant les illustrations.



**Boutons**



**MISE EN ROUTE**

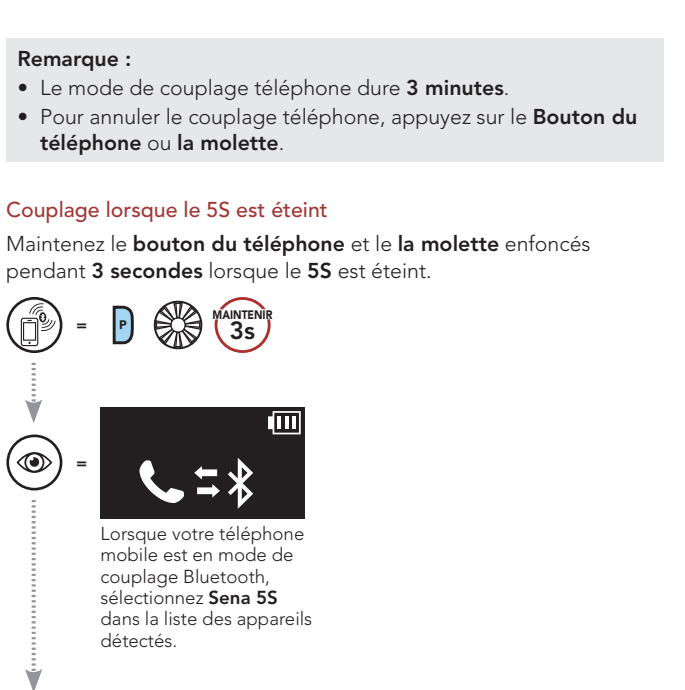
**Légende des icônes**

- Appuyer sur le bouton / la molette le nombre de fois spécifié
- Appuyer et maintenir appuyé le bouton / la molette pendant la durée spécifiée
- Tourner la molette dans le sens horaire (vers la droite) ou anti-horaire (vers la gauche).
- Tourner en appuyant la molette dans le sens horaire (vers la droite) ou anti-horaire (vers la gauche).
- « Bonjour » Instructions vocales

**GUIDE DE DÉMARRAGE RAPIDE**

**Détails sur le produit**

Port de charge d'alimentation CC et de mise à niveau du micrologiciel



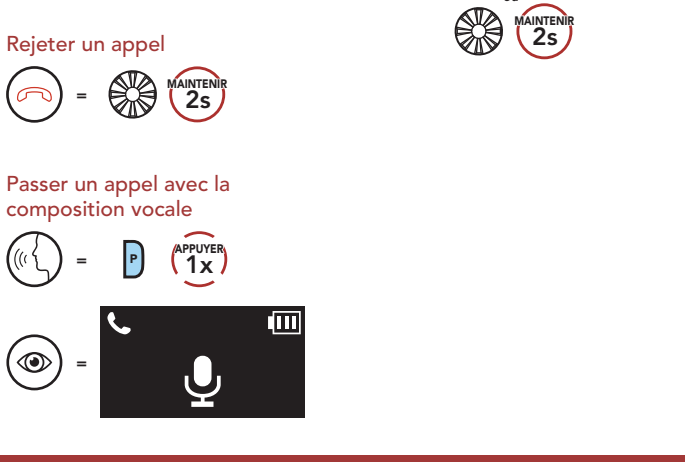
**GUIDE DE DÉMARRAGE RAPIDE**

**Installation**

**Utilisation de la pince de fixation**

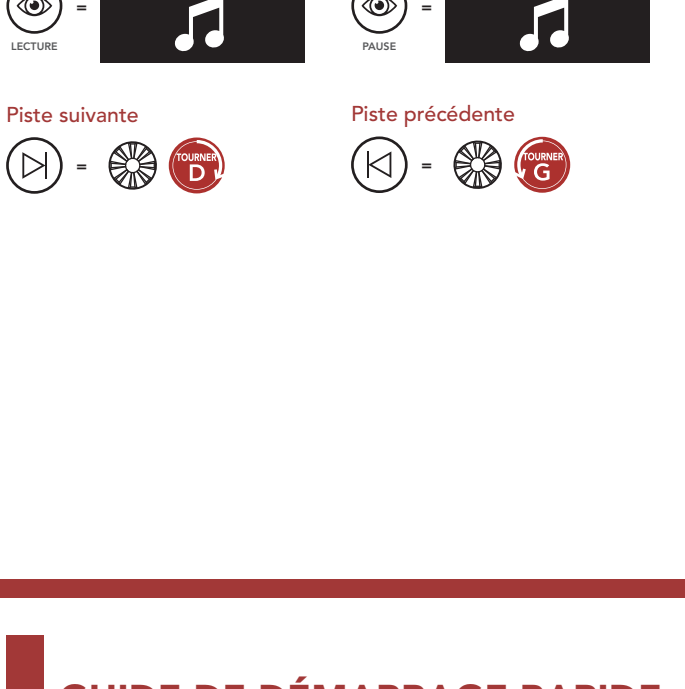


**Utilisation de la plaque de montage adhésive**



**GUIDE DE DÉMARRAGE RAPIDE**

**Installation des haut-parleurs et du microphone**

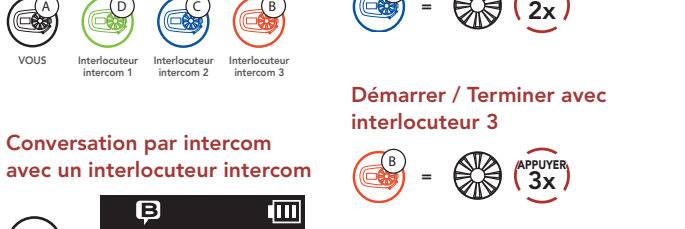


**GUIDE DE DÉMARRAGE RAPIDE**

**Sena Utility App**

En couplant simplement votre téléphone avec votre casque audio, vous pouvez utiliser **Sena Utility App** pour une installation et une utilisation plus rapides et plus simples.

- Caractéristiques de l'application
  - Musique, Radio FM, Paramètres de l'appareil, Guide de démarrage rapide et Manuel d'utilisation.
- Télécharger
  - Android : Google Play Store > **Sena Utility**
  - iOS : App Store > **Sena Utility**



**Sena Device Manager**

**Sena Device Manager** vous permet de mettre à jour le micrologiciel et de configurer ses paramètres directement à partir de votre PC ou d'un ordinateur Apple. Téléchargez **Sena Device Manager** depuis le site [SENA.COM/FR](http://SENA.COM/FR).

**GUIDE DE DÉMARRAGE RAPIDE**

**Fonctionnement de base**

- Marche**
  - Marche
  - READY
- Arrêt**
  - Arrêt
  - GOOD BYE

- Augmenter le volume**
  - Augmenter le volume
  - BARRE DE VOLUME
- Diminuer le volume**
  - Diminuer le volume

**Vérification du niveau de charge de la batterie**

- Affichage de batterie**
  - Élevé
  - Moyen
  - Faible
  - Extrêmement faible

**GUIDE DE DÉMARRAGE RAPIDE**

**Couplage téléphone**

Il existe trois façons de coupler le téléphone :

**Couplage initial du 5S**

Le casque audio passe automatiquement en couplage téléphone lorsque vous allumez initialement le casque audio ou dans les situations suivantes :

- Redémarrage après exécution de la fonction **Réinitialisation** ; ou
- Redémarrage après exécution de la fonction **Annulation couplages**.



**GUIDE DE DÉMARRAGE RAPIDE**

**Couplage lorsque le 5S est éteint**

Maintenez le **bouton du téléphone** appuyé pendant **3 secondes** lorsque le **5S** est éteint.



**GUIDE DE DÉMARRAGE RAPIDE**

**Couplage lorsque le 5S est allumé**

Maintenez le **Bouton du téléphone** appuyé pendant **5 secondes** lorsque le **5S** est allumé.



**GUIDE DE DÉMARRAGE RAPIDE**

**Téléphone mobile**

**Afficheur LCD**



- Appel entrant
- Appel sortant
- Appel téléphonique
- Rejeter un appel

- Répondre à un appel**
  - Répondre à un appel
- Mettre fin à un appel**
  - Mettre fin à un appel
  - ou Mettre fin à un appel

- Rejeter un appel**
  - Rejeter un appel
- Passer un appel avec la composition vocale**
  - Passer un appel avec la composition vocale
  - ou Passer un appel avec la composition vocale

**GUIDE DE DÉMARRAGE RAPIDE**

**Commandes pour la musique**

**Lecture / Pause**

- Lecture / Pause
- « [Bip, Bip] »
- LECTURE
- PAUSE

- Piste suivante**
  - Piste suivante
- Piste précédente**
  - Piste précédente

**GUIDE DE DÉMARRAGE RAPIDE**

**Intercom Bluetooth**

Jusqu'à trois autres personnes peuvent être jumelées avec le casque audio pour les conversations par **intercom Bluetooth**.

**Couplage intercom**



**Couplage avec Intercom B**

- et = MAINTENIR 5s
- « Couplage intercom »
- = Appel rapide
- ou = Appel rapide

**Remarque :** répétez les étapes précédentes pour effectuer un couplage avec les interlocuteurs intercom C et D.

**GUIDE DE DÉMARRAGE RAPIDE**

**Dernier arrivé, premier servi**

VOUS = Interlocuteur Intercom 1

VOUS = Interlocuteur Intercom 1, Interlocuteur Intercom 2

VOUS = Interlocuteur Intercom 1, Interlocuteur Intercom 2, Interlocuteur Intercom 3

**Conversation par intercom avec un interlocuteur intercom**



**Démarrer / Terminer avec interlocuteur 1**

- Démarrer / Terminer avec interlocuteur 1
- Appel rapide

**Démarrer / Terminer avec interlocuteur 2**

- Démarrer / Terminer avec interlocuteur 2
- Appel rapide

**Démarrer / Terminer avec interlocuteur 3**

- Démarrer / Terminer avec interlocuteur 3
- Appel rapide

**GUIDE DE DÉMARRAGE RAPIDE**

**Radio FM**

**Allumer la radio FM**

- Allumer la radio FM
- Éteindre la radio FM

**Balayer les stations**

- Balayer les stations
- Rechercher des stations

**Navigation entre les stations présélectionnées**

- Navigation entre les stations présélectionnées

**GUIDE DE DÉMARRAGE RAPIDE**

**Configuration**

Accéder au menu de configuration du casque audio

- Configuration
- « Configuration »
- CONFIGURATION
- « [Instruction de menu] »

Navigation entre les options de menu

- Navigation entre les options de menu
- « [Instruction de menu] »
- Navigation entre les options de menu
- « [Instruction de menu] »

Activer ou Exécuter des options de menu

- Activer ou Exécuter des options de menu
- Appel rapide

**GUIDE DE DÉMARRAGE RAPIDE**

**Dépannage**

**Réinitialisation**

- Réinitialisation
- Réinitialisation par défaut



**Remarque :** la réinitialisation par défaut ne restaure pas le casque audio à ses paramètres d'usine.

**RÉFÉRENCE RAPIDE**

TYPE	FONCTIONNEMENT	COMMANDES SUR BOUTON
Fonctionnement de base	Marche/Arrêt	MAINTENIR 1s
	Volume haut / Volume bas	Appel rapide
téléphone mobile	Répondre à un appel téléphonique	Appel rapide
	Mettre fin à un appel téléphonique	Appel rapide
	Rejeter un appel téléphonique	Appel rapide
	Appel rapide	Appel rapide
Musique	Présélectionner une station	Appel rapide
	Rechercher vers l'avant/vers l'arrière	Appel rapide
Radio FM	Balayer la bande FM / arrêter le balayage	Appel rapide
	Couplage intercom	Appel rapide
Intercom	Démarrer / Mettre fin à la conversation par intercom	Appel rapide

TYPE	FONCTIONNEMENT	COMMANDES SUR BOUTON
Musique	Lire / Mettre en pause de la musique	MAINTENIR 1s
	Piste suivante	Appel rapide
	Piste précédente	Appel rapide
Radio FM	Allumer ou éteindre la radio FM	Appel rapide
	Présélectionner une station	Appel rapide
Intercom	Couplage intercom	Appel rapide
	Démarrer / Mettre fin à la conversation par intercom	Appel rapide