

Synthèse

intercom
Média
Téléphone

charge USB & mise à jour

Volume bas

Volume haut

clip de casque

Voyant LED



SMART H

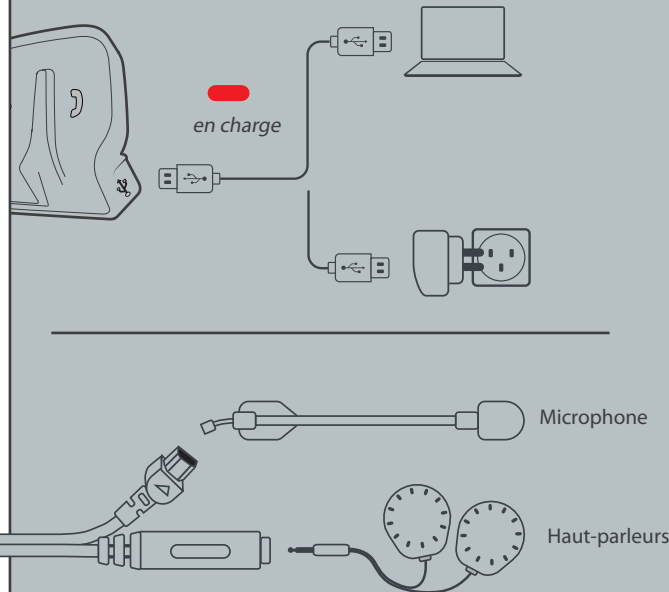
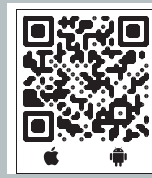
GUIDE DE POCHE

Technologie DMC
Communication polygonale dynamique
Pour que vos groupes soient constamment connectés

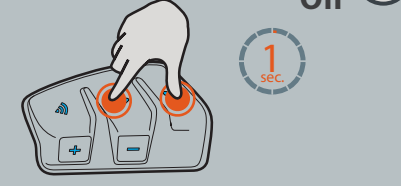
Démarrage

App Cardo SmartSet

- Pour une configuration simplifiée
- Opération télécommandée
- Personnalisation des paramètres à la volée



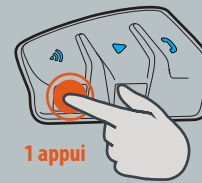
On **Off**



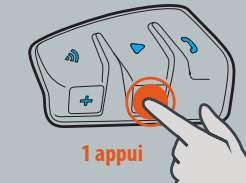
"Bonjour" / "Au revoir"

Volume haut

Volume bas

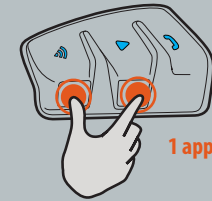


1 appui



1 appui

Muet / Réactiver son



1 appui

Navigation dans le menu

Naviguer dans les menus intégrés pour opérer votre SMARTH en toute simplicité.

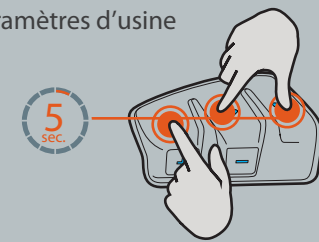
2 appuis



Réinitialiser

Réinitialiser les paramètres d'usine

5 sec



Cardo Community

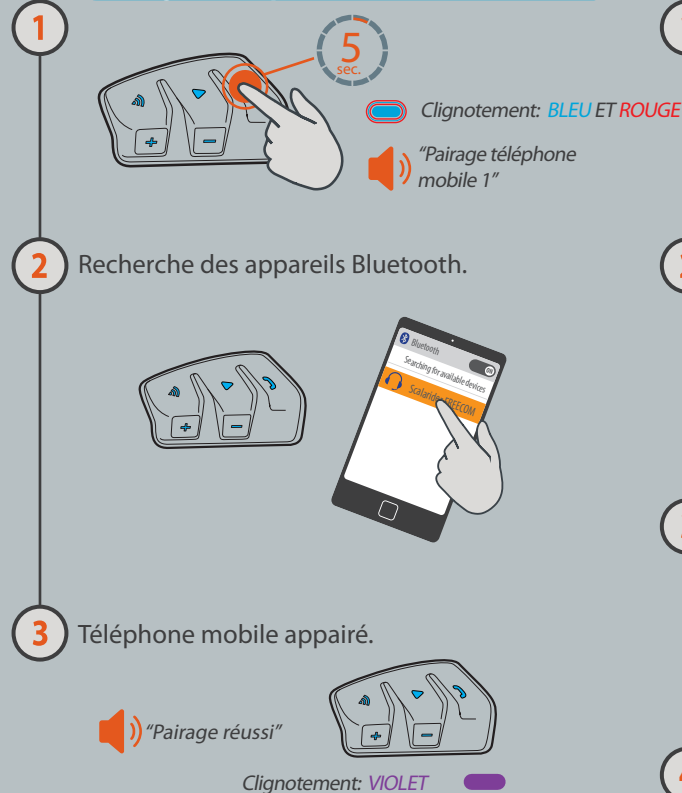
Inscrivez votre produit sur Cardo Community pour profiter:

- Des dernières mises à jour du logiciel
- De la personnalisation de l'appareil

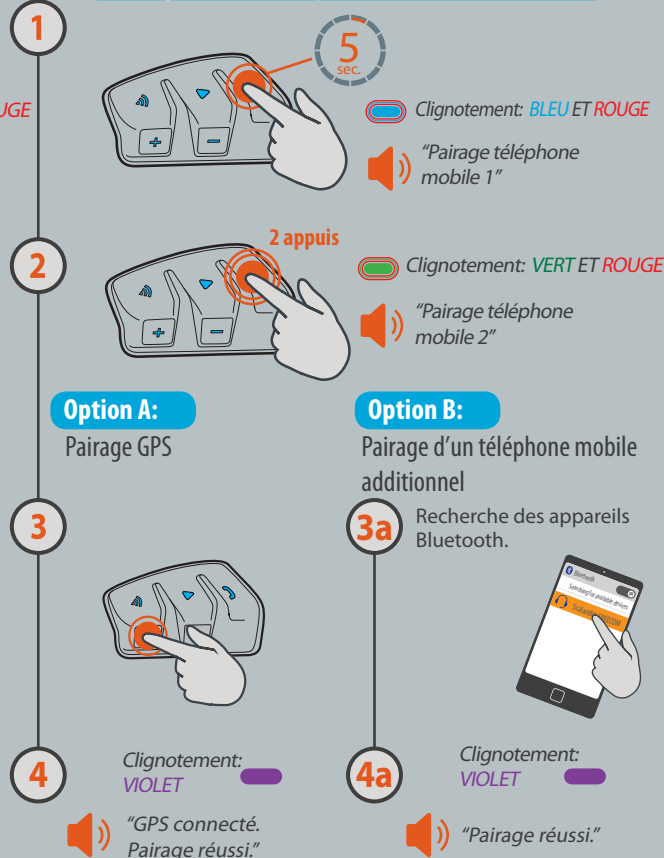
<http://community.cardosystems.com/signup>

Pairage d'appareils mobiles

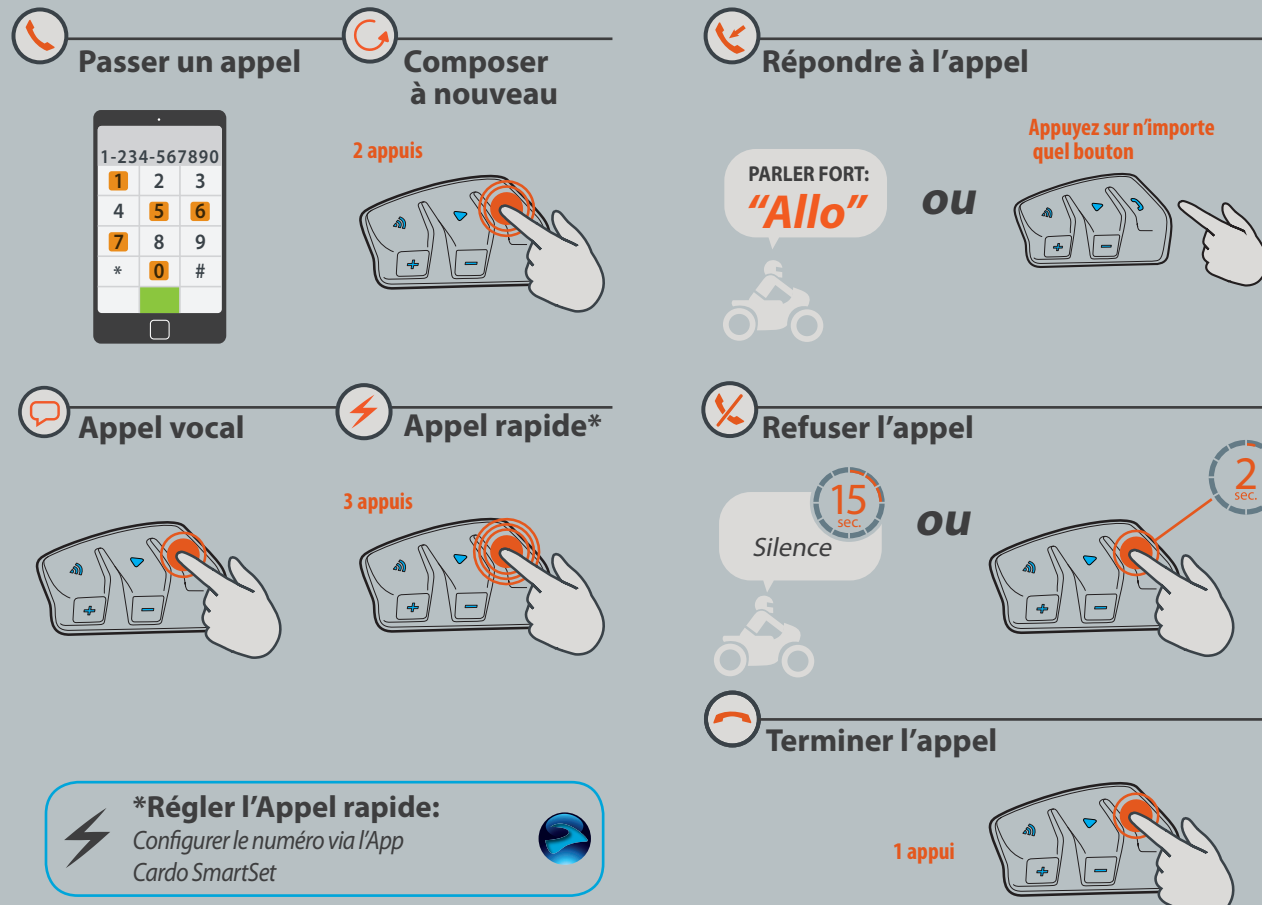
Pairage de téléphone mobile sur Canal 1



Pairage GPS et téléphone mobile sur Canal 2



Appels Téléphoniques



MAN00262 FR 001
Copyright
Les contenus de ce Guide, y compris tout le texte, les illustrations et les dessins sont la propriété intellectuelle exclusive de Cardo Systems, Inc. et sont protégés par les lois sur les droits d'auteur. Ils ne sont pas tombés dans le domaine public. Toute reproduction, traduction et/ou dissémination, partielle ou totale, sans autorisation par écrit de Cardo Systems, Inc. est strictement interdite. Tous les droits qui ne sont expressément accordés sont réservés.

Version complète du manuel:
cardosystems.com/fr/product-manuals

USA & Canada: 1-800-488-0363
International: +49 89 450 36819

support@cardosystems.com
www.cardosystems.com



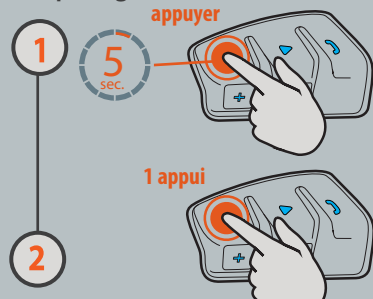
Mode Intercom DMC

Pour créer un groupe DMC

Vérifiez que vous êtes tous en mode DMC* Clignotement: VERT

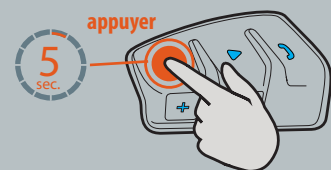
Décidez qui est le créateur du groupe

Le créateur du groupe lance le pairage en:



Clignotement: VERT ET ROUGE

Les membres du groupe (Jusqu'à 3) se paient en:



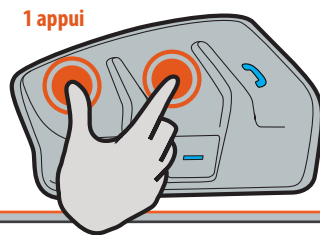
Clignotement: VERT

ou



Tous les membres du groupe sont appairés avec succès Clignotement: VIOLET

*Basculer entre Mode DMC et Mode Bluetooth



Intercom DMC

Parler

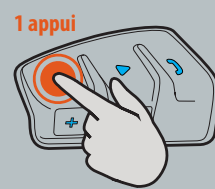


Parler librement avec tous les membres du groupe – mains libres

Muet

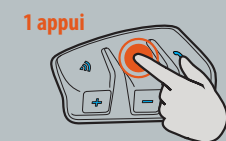


Réactiver son

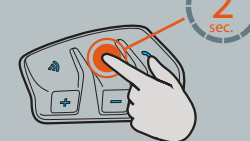


Musique - A2DP

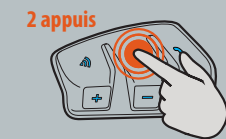
On



Off



Précédent



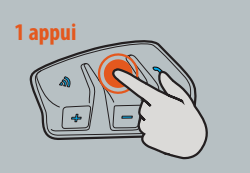
Suivant



Auto balayage

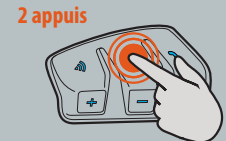
➤ Démarrer balayage

■ Arrêt de balayage

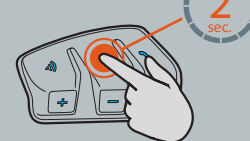


Radio FM

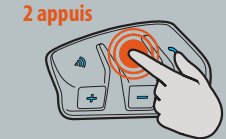
On



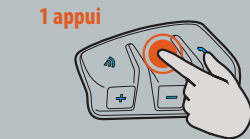
Off



Précédent



Suivant



Auto balayage

➤ Démarrer balayage

■ Arrêt de balayage



Enregistrer la Station
1 appui Dans les 20 sec.



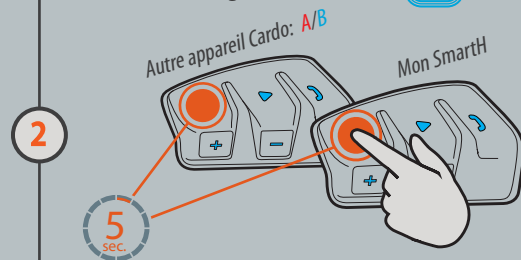
Presets radio
Configurez facilement les stations radio pré-réglées via Cardo SmartSet App

Mode Intercom Bluetooth*

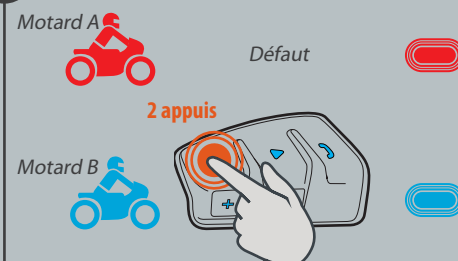
Pairage d'intercom avec appareil Cardo

Vérifiez que vous êtes en mode Bluetooth*

Clignotement: BLUE



3 Sélectionner votre partenaire.



"Pairage Intercom"

4 Appareils appairés.

"Pairage réussi"

Pour commencer une conversation passer à l'étape 6

Pairage d'intercom avec appareil non-Cardo

← Suivre les étapes 1 et 2 comme indiqué à gauche



"Pairage Cardo Gateway"

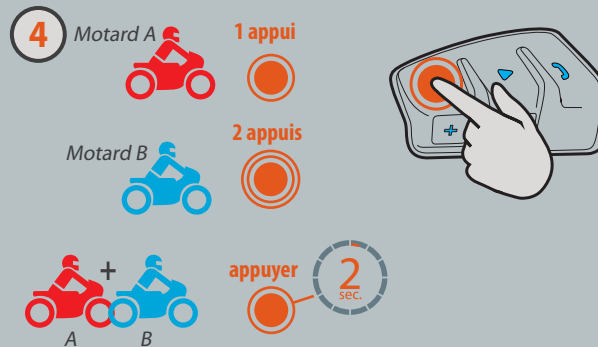
4a Sur un combiné non-Cardo, entrer en mode de pairage de téléphone mobile comme précisé dans son mode d'emploi.



5 Appareils appairés - Clignotement: ROUGE

Pour commencer une conversation passer à l'étape 6

Commencer / terminer une Conversation



Lors de conférences audio par intercom à 3 ou 4 canaux, les cyclistes utilisant les deux canaux intercom ne peuvent recevoir des appels téléphoniques ni d'instructions GPS en cours d'appel.

Basculement "1+8"

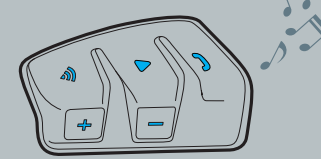
1 Créer une liste de copains 2 Appeler un copain

Configurer jusqu'à 8 copains via Cardo Community:
<http://community.cardosystems.com/signup>

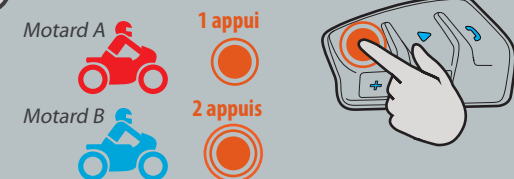
Dire: nom du copain

Partage Audio (en Mode Intercom Bluetooth)

1 Écouter musique ou radio



2 Sélectionner votre partenaire.



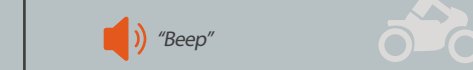
3 Pour commencer / arrêter le partage



• Pour fermer l'option A2DP/FM
• Pour arrêter de recevoir le partage audio

Commande Vocale

1 1 appui ou PARLER FORT: "Allo"



2 Dire commande vocale préférée ou Dire "liste de commandes", Sélectionnez la commande désirée



Commande de réécoute

Tapez pour annuler la commande

3 Commande prise en compte