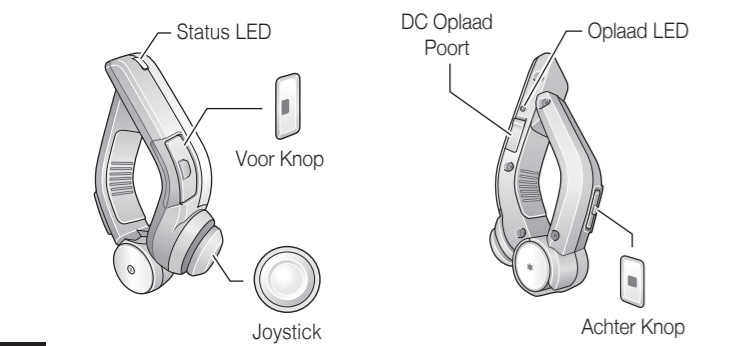
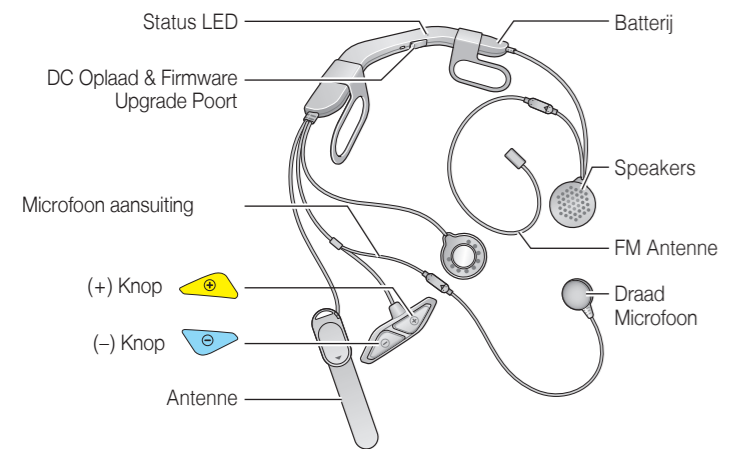
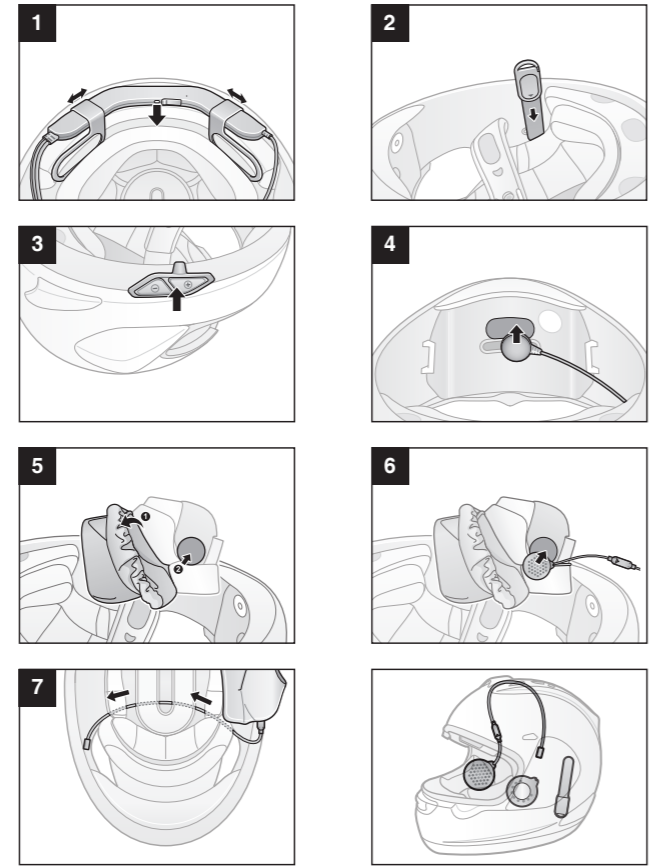


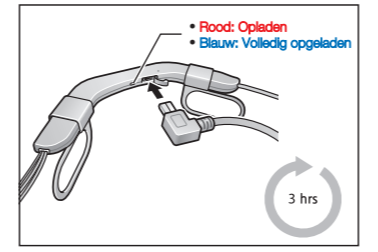
10U Snelstartgids



Installatie



Opladen



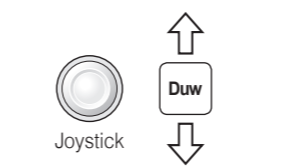
Bediening



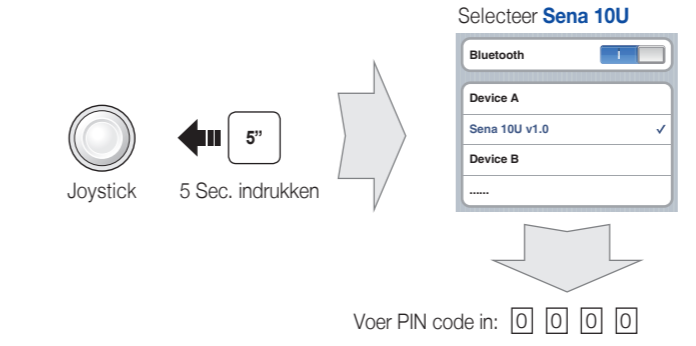
Aan/Uit



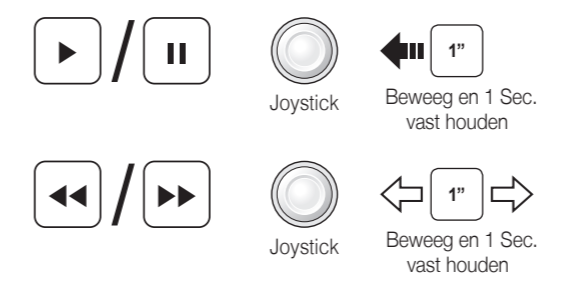
Volume Aanpassen



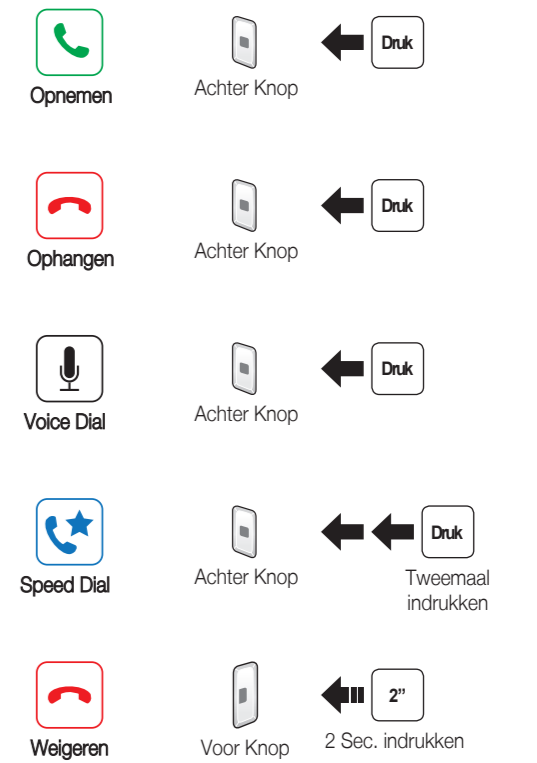
Bluetooth Pairing Telefoon en Muziek



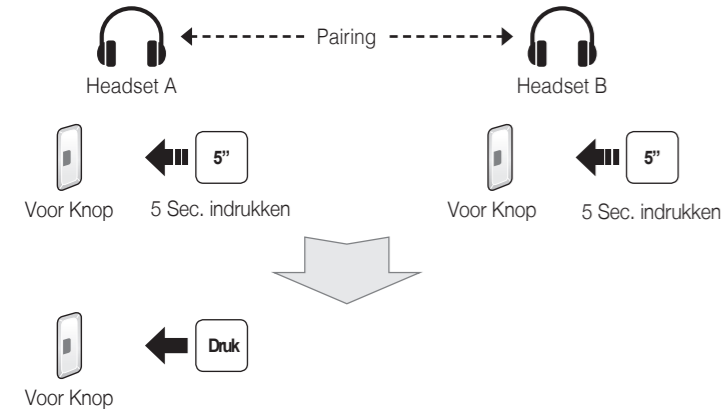
Muziek



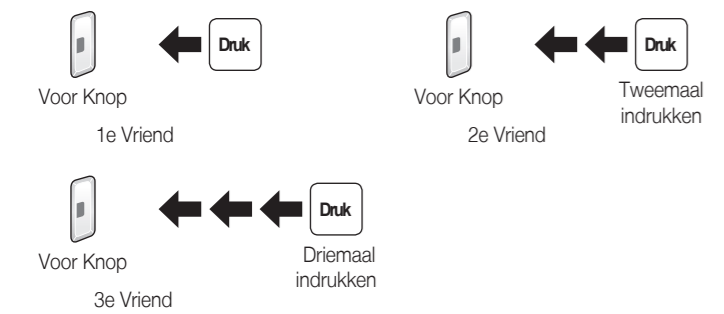
Mobiel bellen



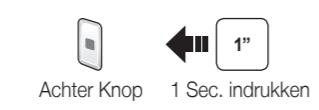
Bluetooth Pairing Intercom



Intercom Start/Eind



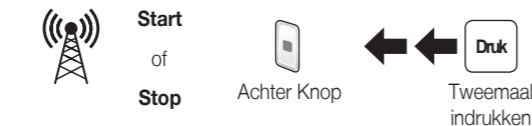
Radio Aan/Uit



Radio Zoek Stations



Radio Scan FM Band



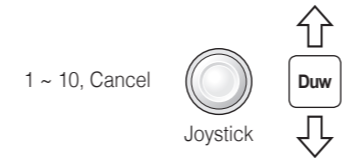
Station opslaan tijdens het scannen



Radio Luister Opgeslagen Station



Radio Station Opslaan/Verwijderen



Setting

Configuratie Menu



Sena Device Manager

Sluit de headset met een USB-kabel aan op uw computer. Start "Sena Device Manager" en klik op DEVICE SETTING om de headset te configureren.

De "Sena Device Manager" kunt u downloaden op www.sena.com.

Sena Smartphone App

- Download de Sena App op uw smartphone voor Android of iPhone via Google Play of App Store. (Zie: www.sena.com/app voor meer informatie.)
- Pair uw smartphone met de headset.
- Open de Sena Smartphone App op uw mobile telefoon. Veeg over het scherm naar rechts en tik op Instellen om de headset te configureren.

Problemen oplossen

Handlebar Remote Disconnection

Als de verbinding tussen de Handlebar Remote en uw headset wordt verboden, is het mogelijk nodig de Handlebar Remote op te laden. Ondertussen kunt u de headset bedieningsknoppen gebruiken.

Meer informatie over de headset bediening kunt u vinden in de volledige gebruikershandleiding die u kunt downloaden op: www.sena.com.

Fabrieksreset

Als u de 10U wilt herstellen naar de fabrieksinstellingen, gebruikt u de Factory Reset in het configuration menu. De headset herstelt automatisch de standaardinstellingen en wordt uitgeschakeld.

Reset

Als de 10U om een bepaalde reden niet goed werkt, druk dan voorzichtig de "Pin-Hole Resetknop" aan de achterkant van de headset in. De headset herstelt automatisch de fabrieksinstellingen.



9 Yb j c "YX][Y\ UbX Y]X]b[]g'h'Xck b'cUXYb'op.' k k k "gYbUW&a "



Hoco Parts B.V. Harselaarseweg 104
3771 MB Barneveld The Netherlands www.hocoparts.nl
T: +31 (0)342 - 412290 F: +31 (0)342 - 491749