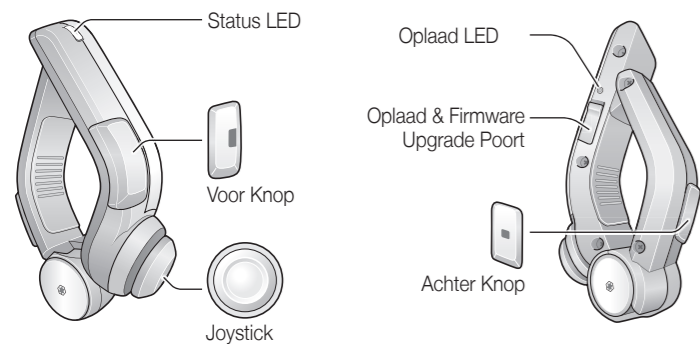
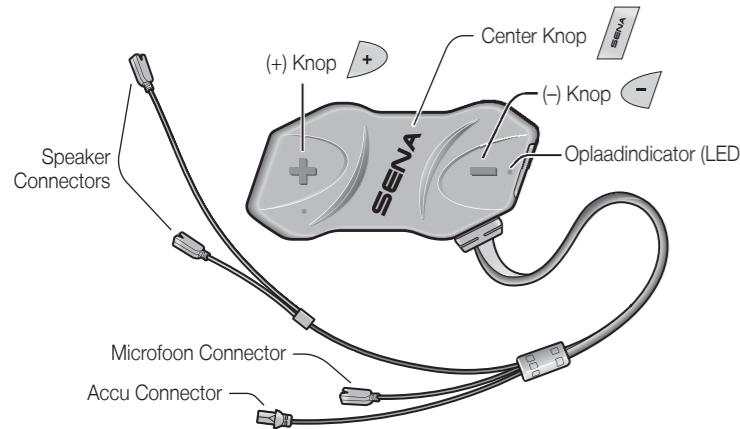
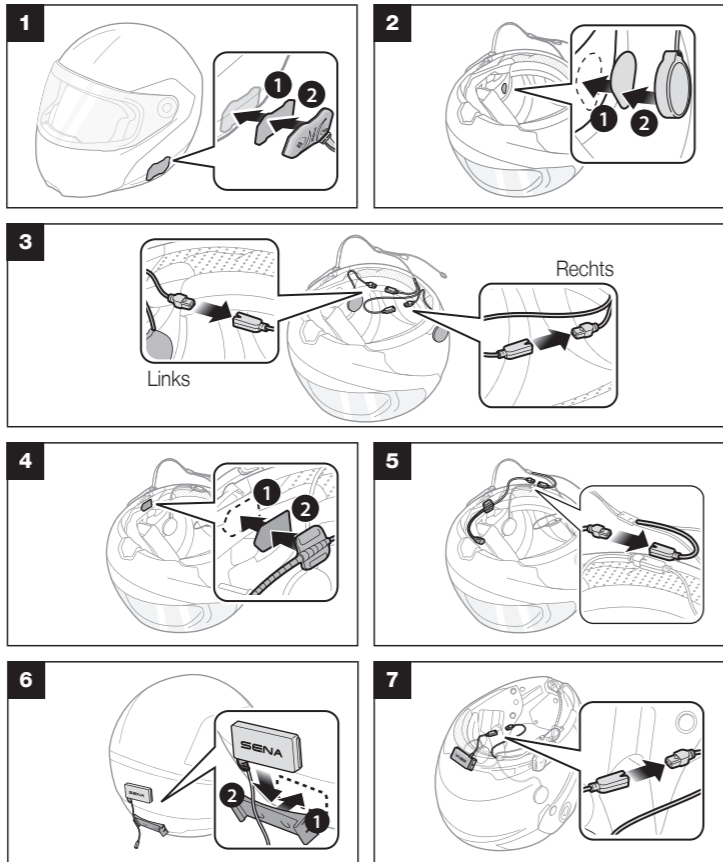


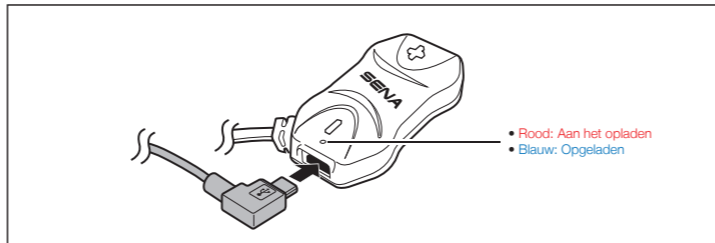
10R Snel Start Gids



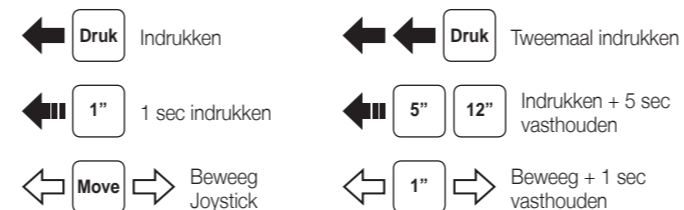
Installatie



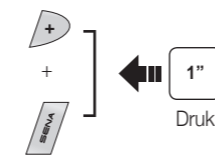
Opladen



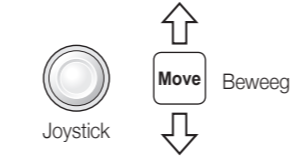
Knoppen bedienen



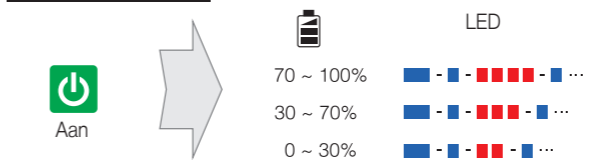
Aan/Uit



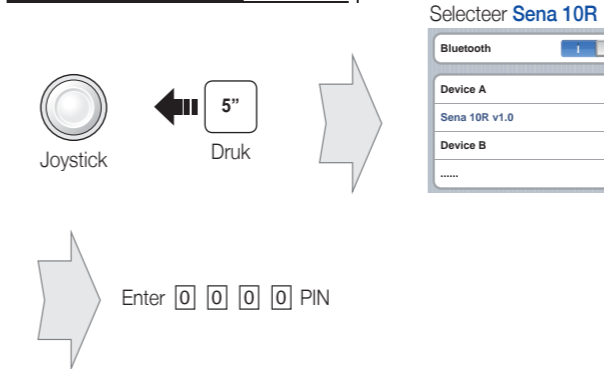
Het Volume Aanpassen



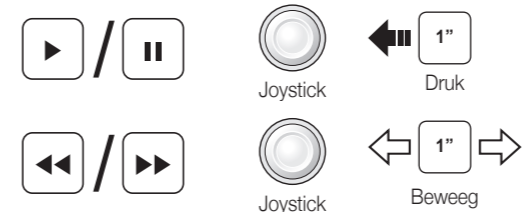
Batterij Status



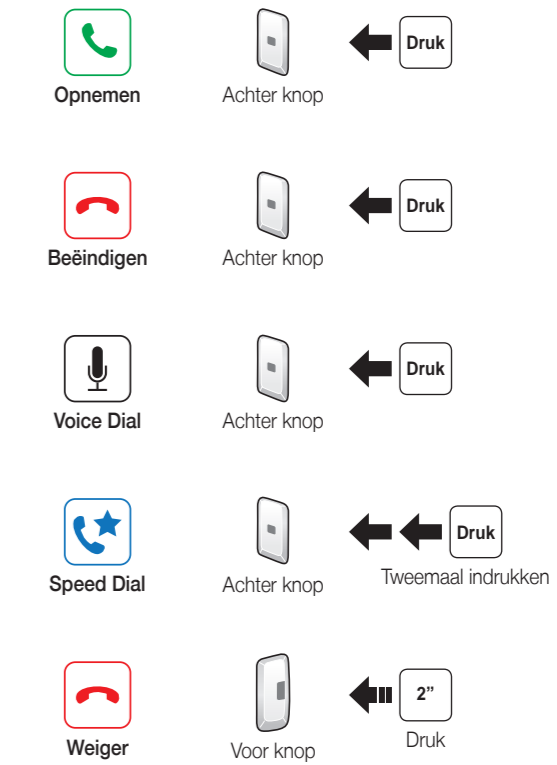
Telefoon, Muziek Pairen



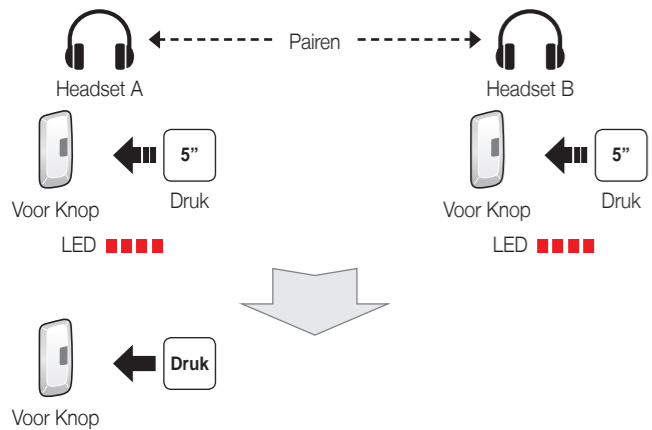
Muziek Bediening



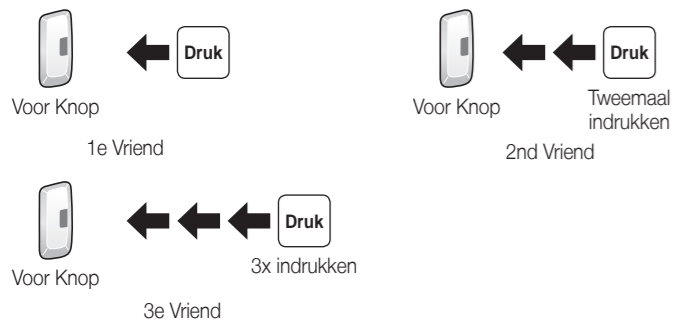
Mobile Telefoon Bellen en opnemen



Intercom Pairen



Intercom Start



Radio Aan/Uit



Radio Zoek Stations



Radio Scan FM Band



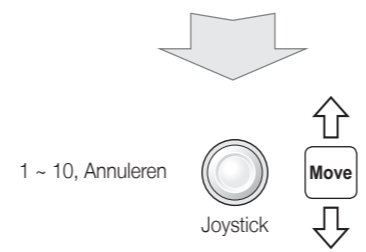
Preset opslaan tijdens het scannen



Radio Ga Naar Preset Station



Radio Preset opslaan en verwijderen



Voorkeuren

Configuratie Menu



Met de Sena Device Manager

Koppel de headset aan uw computer via een USB-kabel. Start de Sena Device Manager en klik DEVICE SETTING om de headset te configureren.

Voor meer informatie over het downloaden van de Sena Device Manager, verwijzen wij u naar de bijsluiter in de verpakking.

Met de Sena Smartphone App

- Op uw smartphone, download dan de Sena Smartphone App voor Android of iPhone uit Google Play of de App Store. Raadpleeg: www.sena.com/app voor meer informatie.
- Pair uw smartphone met de headset.
- Start de Sena Smartphone App. Veeg het scherm naar rechts en Druk SETTING om de headset te configureren.

Probleem Oplossen

Handlebar Remote Ontkoppeld

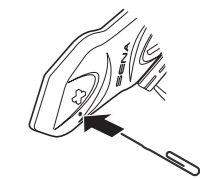
Als de Handlebar Remote niet meer met uw headset verbonden is: Zorg dat de Handlebar Remote is opgeladen en doorloop het pairing proces opnieuw. Ondertussen kunt u de headset knoppen gebruiken om de headset te bedienen. Raadpleeg de gebruikershandleiding op www.sena.com voor meer informatie over het gebruik van de headset knoppen.

Reset naar fabrieksinstellingen

Als u de fabrieksinstellingen van de 10R wilt herstellen, gebruikt u de Factory Reset in het configuratiemenu. De headset herstelt de standaardinstellingen en wordt uitgeschakeld.

Reset

Als de 10R om een bepaalde reden niet goed werkt: Druk de pin-hole resetknop in aan de achterzijde van de headset. Onder de (+) Knop.



Een volledige handleiding is te downloaden op:
www.sena.com.



Hoco Parts B.V. Harselaarseweg 104
3771 MB Barneveld The Netherlands www.hocoparts.com
T: +31 (0)342 - 412290 F: +31 (0)342 - 491749