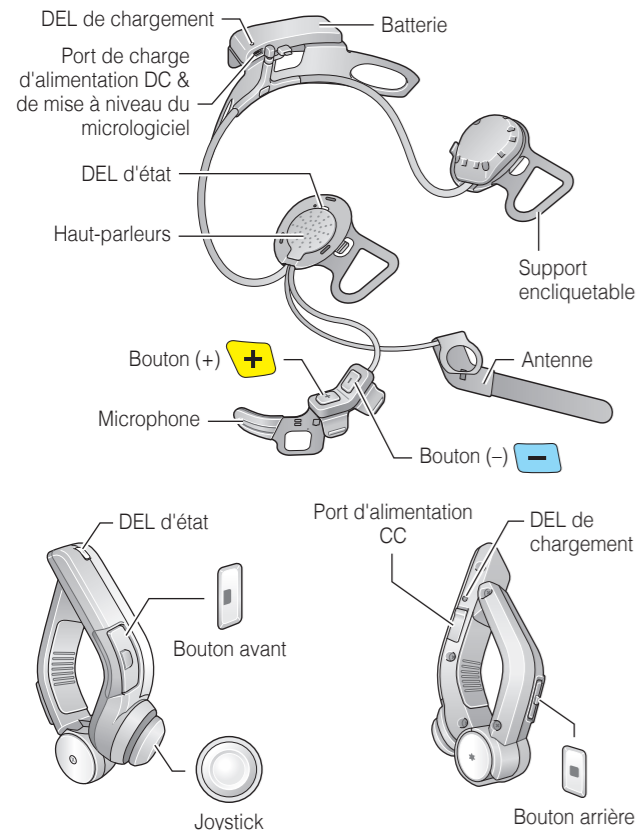
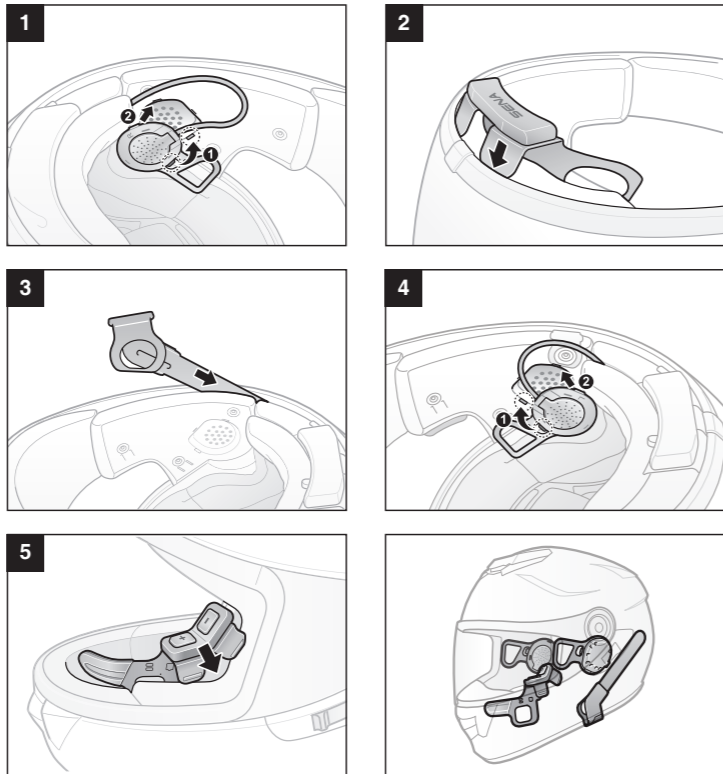


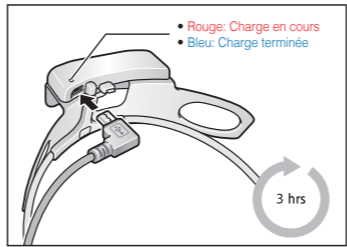
Guide de démarrage rapide 10U pour Shoei Neotec



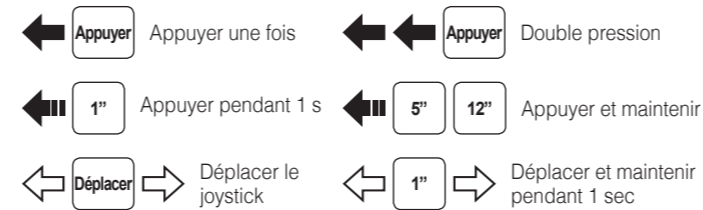
Installation



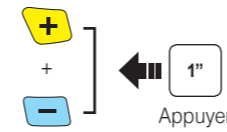
Rechargement



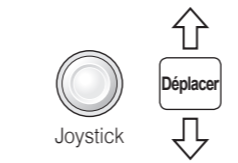
Fonctionnement de la touche



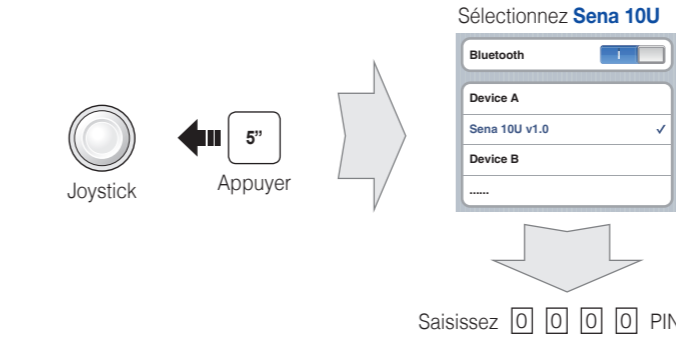
Marche / Arrêt



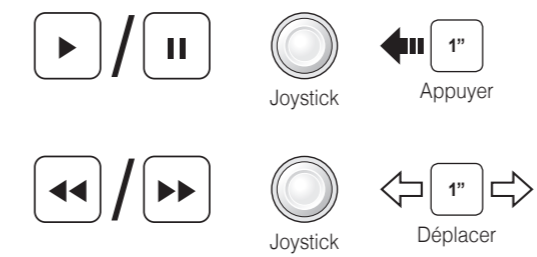
Ajustement du volume



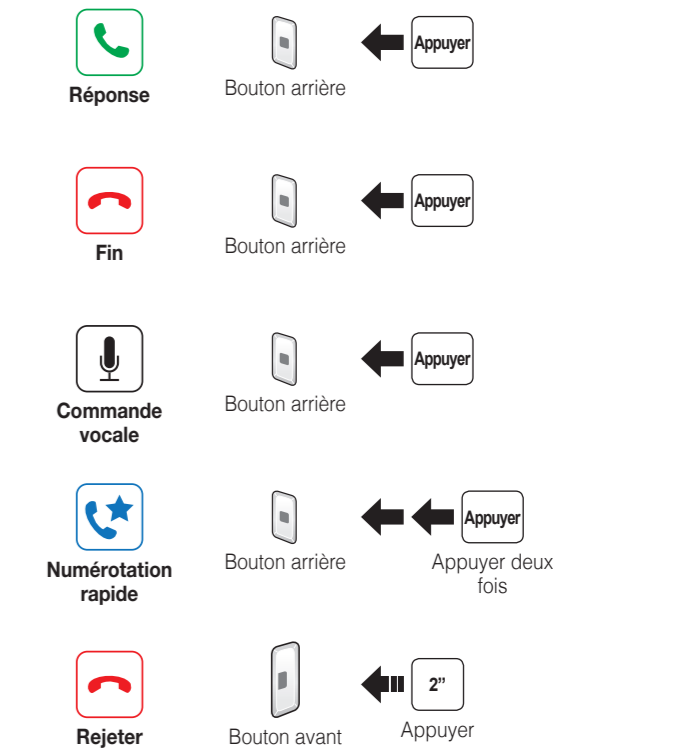
Téléphone, Musique Couplage



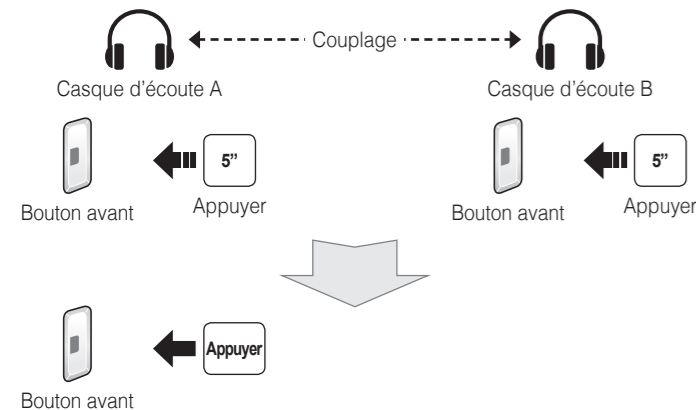
Musique Fonctionnement



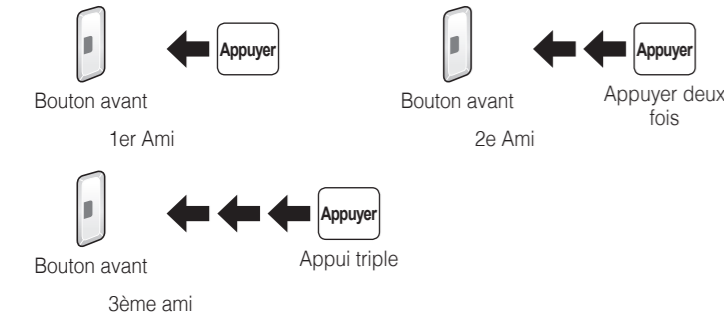
Téléphone mobile Passer et répondre à un appel



Intercom Couplage



Intercom Démarrage/Arrêt



Radio En marche/Éteinte



Radio Chercher des stations



Radio Balayage de la bande FM



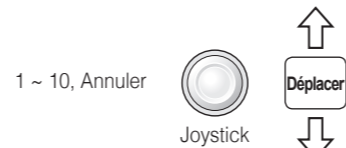
Sauvegarder la présélection pendant le balayage



Radio Passer à la station présélectionnée



Radio Sauvegarder ou effacer la présélection



Réglage

Menu de configuration



Utilisation du Gestionnaire de périphériques Sena

Branchez le casque à votre ordinateur via un câble USB. Lancez le Gestionnaire de périphériques Sena et cliquez sur **RÉGLAGE DE L'APPAREIL** pour configurer les paramètres du casque.

Pour plus de détails sur le téléchargement du Gestionnaire de périphériques Sena, veuillez consulter la notice fournie dans le pack.

Utilisation de l'application Sena Smartphone App

1. Sur votre smartphone, téléchargez l'application Sena Smartphone App pour Android ou iPhone sur Google Play ou App Store. Veuillez consulter le site www.sena.com/app pour plus de détails.
2. Coupez votre smartphone avec le casque.
3. Lancez l'application Sena Smartphone App. Faites glisser l'écran vers la droite et appuyez sur Paramètres pour configurer les paramètres du casque.

Dépannage

Déconnexion de la commande à distance sur guidon

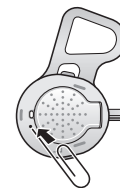
Si la commande à distance sur guidon se déconnecte de votre casque, rechargez la commande à distance sur guidon ou effectuez à nouveau le couplage. Pendant ce temps, vous pouvez utiliser les boutons de commande du casque pour faire fonctionner le casque. Veuillez consulter le guide de l'utilisateur sur le site www.sena.com pour plus de détails sur le fonctionnement des boutons de commande à distance du casque.

Réinitialisation

Si vous souhaitez restaurer les paramètres d'usine par défaut du 10U, utilisez la Réinitialisation dans le menu de configuration. Le casque restaure automatiquement les paramètres par défaut puis il s'éteint.

Réinitialisation

Si le 10U ne fonctionne pas correctement pour une quelconque raison, réinitialisez-le en appuyant doucement sur le bouton de réinitialisation dans le trou d'épingle situé sur le haut-parleur de gauche.



Vous pouvez télécharger la version complète du guide en vous rendant sur www.senablueetooth.fr.



Sena Technologies, Inc.

www.senablueetooth.fr

Assistance client: support.sena.com

Courriel: support.fr@sena.com